

# Magic Cleaner

Full flexibility to unleash your welding potential

MC150 / MC300

Edelstahl: WIG-Schweißnähte und Oberflächen optimal nacharbeiten.



Reinigen



Polieren

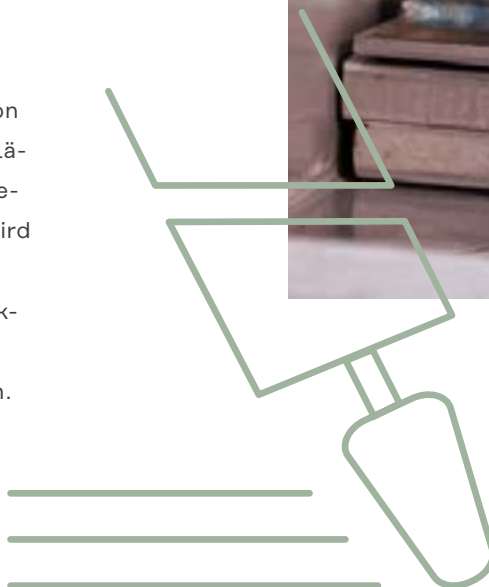


Printen

# Warum Magic Cleaning?

Niro-Stahl wird vor äußeren Einflüssen durch die Passivschicht geschützt. Schweißen kann diese zerstören: Die hochwertigen Bleche weisen im Bereich der Schweißnaht folglich unerwünschte Anlauffarben auf und werden somit anfällig für Korrosion. Erst durch die professionelle elektrochemische Reinigung und Passivierung sind Ästhetik als auch langfristige Beständigkeit des Materials gewährleistet.

Unsere Antwort auf dieses Anforderungsprofil heißt MagicCleaner. Mit der MagicCleaner-Geräteserie stellen wir Ihnen innovative Technologie zur Behandlung von WIG-Schweißnähten und Edelstahloberflächen zur Verfügung. Im Gegensatz zur mechanischen oder chemischen Reinigung wird dabei die Materialoberfläche nur minimal beeinträchtigt. Es bedarf keinerlei Einwirkzeiten – auch ein zusätzlicher Passivierungs-Vorgang ist nicht mehr erforderlich.



# tic



## Schweißen von rostfreiem Stahl

Wie entsteht die Korrosionsbeständigkeit von CrNi-Stahl?

Passivität der Metalloberfläche

- Chromgehalt über 12,5 %
  - Kohlenstoffgehalt unter 1,2 %
- 
- Bildung einer dünnen korrosionsbeständigen Schicht

Was geschieht während des Schweißens?

Passivschicht wird zerstört

- Anlaufarbe verhindert die Sauerstoffzufuhr der Oberfläche
- 
- Korrosionsbeständigkeit des Materials wird vermindert

# Volle Flexi- bilität





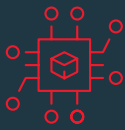
**Reinigen und Passivieren**  
in nur einem Arbeitsgang



**Wirtschaftlicher**  
Elektrolytverbrauch



**In max. 3 Schritten**  
einsatzbereit



**Innovative**  
Inverter-Technologie

## MagicCleaner – Ihre Vorteile

Mit unserem MagicCleaner können Sie WIG-Schweißnähte und Edelstahloberflächen in nur einem Arbeitsgang reinigen und passivieren.

Ob in der am Reinigungsbrenner angeschraubten Tube oder im inkludierten 1,8-l-Tank (MC300) – in beiden Fällen lässt sich der Elektrolytverbrauch präzise und einfach dosieren, im Sinne der Nachhaltigkeit und Ressourcenschonung.

Mit unserem intuitiven Bedienkonzept ermöglichen wir dem Anwender die schnelle und einfache Inbetriebnahme. Alle wichtigen Parameter (Betriebsart, Reinigungsleistung, Elektrolytdosierung) sind an der Gerätefront sichtbar und einstellbar.

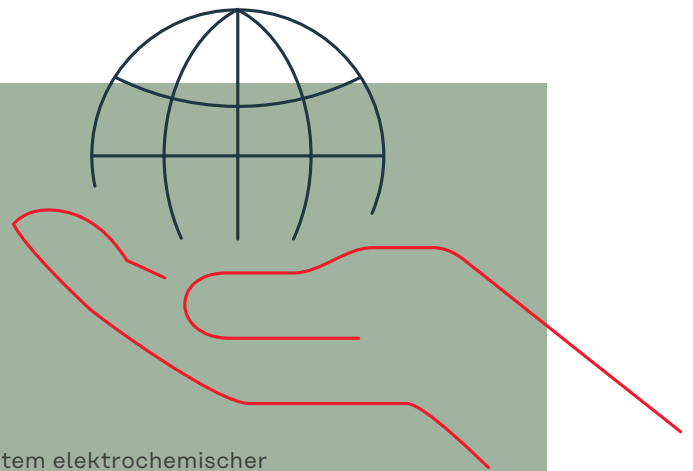
Wir setzen auf Inverter-Technologie: Das sorgt für geringere Leistungsaufnahme bei gleichbleibender Ausgangsleistung. Das Ergebnis sind energiesparende und leichte Geräte.

## Ein Gerät, drei Funktionen

### Reinigen, Polieren, Printen

Mit dem MagicCleaner bieten wir Ihnen das fortschrittlichste System elektrochemischer Reinigungsgeräte: Reinigen, Polieren und Beschriften von Edelstahl werden damit möglich. Tatsächlich findet das Reinigen und Passivieren von Edelstahlflächen in einem einzigen Arbeitsgang statt. Die beim Schweißen entstandene Anlauffarbe wird entfernt. Gleichzeitig wird die schützende Passivschicht wiederhergestellt.

Der Poliervorgang sorgt nach der Reinigung für gleichmäßig glänzende Edelstahlflächen und verbessert den Passivierungs-Prozess des Stahls. Darüber hinaus bietet der MagicCleaner die Möglichkeit, Edelstahlflächen dauerhaft zu beschriften – die perfekte Alternative zur Beklebung oder Lasergravur.



# Innovative Technologie

## Funktionen

AC



### 1. Reinigen

Das elektrochemische Reinigungsverfahren verwendet Wechselstrom (AC) und Elektrolytflüssigkeit, um Anlauffarben nach dem Schweißen zu entfernen und zu passivieren.

DC



### 2. Polieren

Das elektrochemische Polieren ist ein Verfahren, bei dem ein Teil des Grundmaterials vom Werkstück entfernt und die Oberfläche aufgehellert wird: Es entsteht gleichmäßiger Glanz nach der Reinigung. Der Passivierungs-Prozess des Edelstahls wird verbessert.

AC & DC



### 3. Printen

Zur dauerhaften Beschriftung des Edelstahls mit Firmenlogos, Artikelnummern, Barcodes u. v. m. Zum Schwarz-Printen wird Wechselstrom (AC) verwendet, für Weiß-Printen Gleichstrom (DC). Die perfekte Alternative zur Beklebung oder Lasergravur.



1.



2.



3.



# ative 10-

für höchste  
Ansprüche



## Eigenschaften



### MagicCleaner 150

Einsatzbereit in 2 Schritten und mit nur 4,5 kg ein absolutes Leichtgewicht. Der MagicCleaner 150 ist der perfekte Begleiter auf der Baustelle oder in der Werkstatt.

#### Lieferumfang

- Reinigungsbrenner MC150
- Massekabel 10 mm<sup>2</sup>, 3 m
- Brennerhalter MC150
- Basis-Kit: Elektroden / Bürsten / Pads



### MagicCleaner 300

Das leistungsstarke Reinigungsgerät mit patentiertem Druckluftgebläse für intensive Anwendungen und längere WIG-Schweißnähte. Einsatzbereit in nur 3 Schritten.

#### Lieferumfang

- Reinigungsbrenner MC300 (patentiertes Druckluftgebläse)
- Reinigungsbrenner MC150
- Massekabel 10 mm<sup>2</sup>, 3 m
- Brennerhalter MC150 & MC300
- Basis-Kit: Elektroden / Bürsten / Pads

| Funktionen / Eigenschaften     | MagicCleaner 150 | MagicCleaner 300 |
|--------------------------------|------------------|------------------|
| Reinigen AC                    | ✓                | ✓                |
| Polieren DC                    | ✓                | ✓                |
| Printen (AC & DC)              | ✓                | ✓                |
| Integrierte Pumpe              | -                | ✓                |
| Leistung                       | 15 A             | 30 A             |
| Reinigungsbrenner MC150        | ✓                | ✓                |
| Reinigungsbrenner MC300        | -                | ✓                |
| Reinigungsflüssigkeit (Inhalt) | 100-ml-Tube      | 1,8-l-Tank       |
| ToolCase 60                    | ✓                | -                |
| ToolCase 120                   | -                | ✓                |
| ToolBox 210                    | -                | ✓                |
| Fahrwagen verfügbar            | -                | ✓                |

# Multi- funktional & kompakt

## Highlights Magic Cleaner 150

- Einsatzbereit in 2 Schritten
- Leichtgewicht mit 4,5 kg

### Einfache Bedienung

- Direkte Auswahl des gewünschten Prozesses

### Kleiner Reinigungsbrenner

- Manuelle Elektrolyt-Dosierung
- Montierbare 100-ml-Tube

### Brennerhalter

- Zur einfachen Befestigung der Pads und zur Ablage des Brenners

### Gehäuse

- Bewährtes robustes Gehäuse





# Highlights Magic Cleaner 300

- Einsatzbereit in 3 Schritten
- Integrierter 1,8-l-Tank
- Reinigungsbrenner mit patentiertem Druckluftausblas-System und automatischer Reinigungsmittelzufuhr



## Einfache Bedienung

- Direkte Auswahl des gewünschten Prozesses
- Leistungsanpassung
- Integrierter 1,8-l-Tank
- Flüssigkeitspumpe (Automatisch / Manuell)

## Leistungsstarker

### Reinigungsbrenner

- Patentiertes Druckluftausblas-System und automatische Reinigungsmittelzufuhr

## Brennerhalter

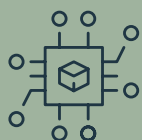
- Zur Ablage des Brenners inkl. Abtropfschale

## Gehäuse

- Bewährtes robustes Gehäuse



## MagicCleaner 150 und 300:



### Inverter-Technologie

- Gewichtsreduzierung
- Energie sparend



### Vorhandene Zertifizierungen

- CE, UKCA, UL/CSA, CCC, EAC, AUS/NZ

# Zubehör

Passendes  
Zubehör für die  
MagicCleaner-  
Familie



**ToolCase 60**  
Transportbox

Kompakte Transportbox  
für den MagicCleaner 150



**ToolCase 120**  
Transportbox

Geräumige Transportbox  
für den MagicCleaner 300



**ToolBox 210**  
Werkzeuglade

Praktische Werkzeuglade für die  
Montage unter dem MagicCleaner 300



**TU Car 2 Easy**  
Fahrwagen

Für den flexiblen Transport  
des MagicCleaner 300



**Reinigen**  
Bürsten

Verschiedenste Bürsten zur Auswahl für geschweißte Rohre, Hinterschnidungen, scharfe Kanten oder komplexe Formen



**Reinigen und Polieren**  
Pads und Elektroden

Unterschiedliche Pads und Elektroden für lineare Schweißnähte, Eck-Nähte, T-Stöße oder Stumpfnähte



**Reinigen, Polieren und Printen**  
Elektrolyte und Neutralisator

Elektrolyte zur Reinigung, zum Polieren oder für den Print sowie Neutralisator (zur Neutralisierung der Elektrolyte und Vermeidung von Ränderbildung)



**Printset**  
Elektrolyte, Pads, Elektroden

Komplettes Printset für die Beschriftung der Oberflächen mit Logos, Artikelnummern, Barcodes u. v. m. in schwarz oder weiß. Individuelle Folien sind auf Anfrage bei uns erhältlich

# Technische Daten

|                             | MagicCleaner 150   | MagicCleaner 150 MV  | MagicCleaner 300   | MagicCleaner 300 MV  |
|-----------------------------|--------------------|----------------------|--------------------|----------------------|
| Netzspannung<br>-15 / +10 % | 230 V / 50–60 Hz   | 100–110 V / 50–60 Hz | 230 V / 50–60 Hz   | 100–110 V / 50–60 Hz |
| Netzabsicherung<br>(träge)  | 6,3 A              | 6,3 A                | 10 A               | 10 A                 |
| Maximale<br>Primärleistung  | 500 VA             | 500 VA               | 1000 VA            | 1000 VA              |
| Ausgangsstrom               | 0–15 A             | 0–15 A               | 0–30 A             | 0–30 A               |
| Ausgangsspannung            | 0–30 V             | 0–30 V               | 0–30 V             | 0–30 V               |
| Ausgangsleistung            | 450 W              | 450 W                | 900 W              | 900 W                |
| Leerlaufspannung            | 30 V               | 30 V                 | 30 V               | 30 V                 |
| Abgaberate                  | Manual             | Manual               | 1 - 3,6 l/h        | 1 - 3,6 l/h          |
| Reinigungsmittel Inhalt     | 100-ml-Tube        | 100-ml-Tube          | 1,8-l-Tank         | 1,8-l-Tank           |
| Abmessungen l / b / h       | 365 / 130 / 285 mm | 365 / 130 / 285 mm   | 558 / 210 / 369 mm | 558 / 210 / 369 mm   |
| Gewicht                     | 4,5 kg             | 4,5 kg               | 14 kg              | 14 kg                |

## Garantie verlängern



### Registrieren Sie Ihr Reinigungsgerät

und verlängern Sie die Garantie.  
<https://www.fronius.com/pw/product-registration>



### Weitere Informationen

zu den MagicCleaner-Produkten  
finden Sie hier:  
<https://www.fronius.com/magiccleaner>

**Fronius Schweiz AG**  
 Obergletterstrasse 11  
 8153 Rümlang  
 Schweiz  
 T 0848 FRONIUS (37 66 487)  
 F 0800 FRONIUS (37 66 487)  
[sales.switzerland@fronius.com](mailto:sales.switzerland@fronius.com)  
[www.fronius.ch](http://www.fronius.ch)

**Fronius Deutschland GmbH**  
 Fronius Straße 1  
 36119 Neuhof-Dorfborn  
 Deutschland  
 T +49 6655 916 94-0  
 F +49 6655 916 94-30  
[sales.germany@fronius.com](mailto:sales.germany@fronius.com)  
[www.fronius.de](http://www.fronius.de)

**Fronius International GmbH**  
 Vertrieb Österreich:  
 Froniusplatz 1  
 4600 Wels  
 Österreich  
 T +43 7242 241-0  
 F +43 7242 241-95 34 90  
[sales.austria@fronius.com](mailto:sales.austria@fronius.com)  
[www.fronius.at](http://www.fronius.at)

**Fronius International GmbH**  
 Froniusplatz 1  
 4600 Wels  
 Österreich  
 T +43 7242 241-0  
 F +43 7242 241-95 39 40  
[sales@fronius.com](mailto:sales@fronius.com)  
[www.fronius.com](http://www.fronius.com)